

## ОПИСАНИЕ МЕСТОПОЛОЖЕНИЯ ГРАНИЦ

### Р-ТОС. Зона объектов туризма, отдыха и спорта

(наименование объекта, местоположение границ которого описано (далее - объект))

### Сведения об объекте

№ п/п	Характеристики объекта	Описание характеристик
1	2	3
1	Местоположение объекта	Республика Адыгея, г. Майкоп
2	Площадь объекта $\pm$ величина погрешности определения площади ( $P \pm \Delta P$ )	462509 $\pm$ 1190 кв.м
3	Иные характеристики объекта	<p>[12.0] - Земельные участки (территории) общего пользования (Основной); Виды разрешенного использования земельных участков - аналогичны видам разрешенного использования земельных участков с основными и условно разрешенными видами использования;</p> <p>Возведение вспомогательных объектов осуществляется только при наличии действующего разрешения на строительство основных и условно разрешенных объектов капитального строительства.</p> <p>Для всех видов объектов с основными и условно разрешенными видами использования вспомогательные виды разрешенного использования применяются в отношении объектов, технологически связанных с объектами, имеющими основной и условно разрешенный вид использования или обеспечивающих их безопасность в соответствии с нормативно-техническими документами, в том числе:</p> <ul style="list-style-type: none"> <li>- объекты коммунального хозяйства (электро-, тепло-, газо-, водоснабжение, водоотведение, телефонизация и т.д.), необходимые для инженерного обеспечения объектов основных, условно разрешенных, а также иных вспомогательных видов использования;</li> <li>- проезды общего пользования;</li> <li>- автостоянки и гаражи (в том числе открытого типа, наземные, подземные и многоэтажные) для обслуживания посетителей основных, условно разрешенных, а также иных вспомогательных видов использования;</li> <li>- благоустроенные, в том числе озелененные территории, детские площадки, площадки для отдыха, спортивных занятий;</li> <li>- постройки хозяйственного назначения (летние кухни, хозяйственные постройки, кладовые, подвалы, бани, бассейны, теплицы, оранжереи, навесы) индивидуального использования;</li> <li>- площадки хозяйственные, в том числе площадки для мусоросборников и выгула собак;</li> <li>- общественные туалеты, надворные туалеты, гидронепроницаемые выгребы, септики;</li> <li>- объекты, обеспечивающие общественную безопасность и безопасность объектов основных и условно разрешенных видов использования, включая противопожарную.</li> </ul> <p>(Вспомогательный); [5.2] - Природно-познавательный туризм (Основной, предельные значения: 2000-20000); Виды разрешенного использования земельных участков - аналогичны видам разрешенного использования земельных участков с основными и условно разрешенными видами</p>

## ОПИСАНИЕ МЕСТОПОЛОЖЕНИЯ ГРАНИЦ

## Р-ТОС. Зона объектов туризма, отдыха и спорта

(наименование объекта, местоположение границ которого описано (далее - объект))

## Сведения об объекте

1	2	3
		<p>использования;          Возведение вспомогательных объектов осуществляется только при наличии действующего разрешения на строительство основных и условно разрешенных объектов капитального строительства.</p> <p>Для всех видов объектов с основными и условно разрешенными видами использования вспомогательные виды разрешенного использования применяются в отношении объектов, технологически связанных с объектами, имеющими основной и условно разрешенный вид использования или обеспечивающих их безопасность в соответствии с нормативно-техническими документами, в том числе:</p> <ul style="list-style-type: none"> <li>- объекты коммунального хозяйства (электро-, тепло-, газо-, водоснабжение, водоотведение, телефонизация и т.д.), необходимые для инженерного обеспечения объектов основных, условно разрешенных, а также иных вспомогательных видов использования;</li> <li>- проезды общего пользования;</li> <li>- автостоянки и гаражи (в том числе открытого типа, наземные, подземные и многоэтажные) для обслуживания посетителей основных, условно разрешенных, а также иных вспомогательных видов использования;</li> <li>- благоустроенные, в том числе озелененные территории, детские площадки, площадки для отдыха, спортивных занятий;</li> <li>- постройки хозяйственного назначения (летние кухни, хозяйственные постройки, кладовые, подвалы, бани, бассейны, теплицы, оранжереи, навесы) индивидуального использования;</li> <li>- площадки хозяйственные, в том числе площадки для мусоросборников и выгула собак;</li> <li>- общественные туалеты, надворные туалеты, гидронепроницаемые выгребы, септики;</li> <li>- объекты, обеспечивающие общественную безопасность и безопасность объектов основных и условно разрешенных видов использования, включая противопожарную.</li> </ul> <p>(Вспомогательный); [5.1] - Спорт (Основной, предельные значения: 100-20000); Виды разрешенного использования земельных участков - аналогичны видам разрешенного использования земельных участков с основными и условно разрешенными видами использования;</p> <p>Возведение вспомогательных объектов осуществляется только при наличии действующего разрешения на строительство основных и условно разрешенных объектов капитального строительства.</p> <p>Для всех видов объектов с основными и условно разрешенными видами использования вспомогательные виды разрешенного использования применяются в отношении объектов, технологически связанных с объектами, имеющими основной и условно разрешенный вид использования или обеспечивающих их безопасность в соответствии с</p>

## ОПИСАНИЕ МЕСТОПОЛОЖЕНИЯ ГРАНИЦ

## Р-ТОС. Зона объектов туризма, отдыха и спорта

(наименование объекта, местоположение границ которого описано (далее - объект))

## Сведения об объекте

1	2	3
		<p>нормативно-техническими документами, в том числе:</p> <ul style="list-style-type: none"> <li>- объекты коммунального хозяйства (электро-, тепло-, газо-, водоснабжение, водоотведение, телефонизация и т.д.), необходимые для инженерного обеспечения объектов основных, условно разрешенных, а также иных вспомогательных видов использования;</li> <li>- проезды общего пользования;</li> <li>- автостоянки и гаражи (в том числе открытого типа, наземные, подземные и многоэтажные) для обслуживания посетителей основных, условно разрешенных, а также иных вспомогательных видов использования;</li> <li>- благоустроенные, в том числе озелененные территории, детские площадки, площадки для отдыха, спортивных занятий;</li> <li>- постройки хозяйственного назначения (летние кухни, хозяйственные постройки, кладовые, подвалы, бани, бассейны, теплицы, оранжереи, навесы) индивидуального использования;</li> <li>- площадки хозяйственные, в том числе площадки для мусоросборников и выгула собак;</li> <li>- общественные туалеты, надворные туалеты, гидронепроницаемые выгребы, септики;</li> <li>- объекты, обеспечивающие общественную безопасность и безопасность объектов основных и условно разрешенных видов использования, включая противопожарную.</li> </ul> <p>(Вспомогательный); [5.5] - Поля для гольфа или конных прогулок (Основной, предельные значения: 5000-50000); Виды разрешенного использования земельных участков - аналогичны видам разрешенного использования земельных участков с основными и условно разрешенными видами использования;</p> <p>Возведение вспомогательных объектов осуществляется только при наличии действующего разрешения на строительство основных и условно разрешенных объектов капитального строительства.</p> <p>Для всех видов объектов с основными и условно разрешенными видами использования вспомогательные виды разрешенного использования применяются в отношении объектов, технологически связанных с объектами, имеющими основной и условно разрешенный вид использования или обеспечивающих их безопасность в соответствии с нормативно-техническими документами, в том числе:</p> <ul style="list-style-type: none"> <li>- объекты коммунального хозяйства (электро-, тепло-, газо-, водоснабжение, водоотведение, телефонизация и т.д.), необходимые для инженерного обеспечения объектов основных, условно разрешенных, а также иных вспомогательных видов использования;</li> <li>- проезды общего пользования;</li> <li>- автостоянки и гаражи (в том числе открытого типа, наземные, подземные и многоэтажные) для обслуживания посетителей основных, условно разрешенных, а также иных</li> </ul>

## ОПИСАНИЕ МЕСТОПОЛОЖЕНИЯ ГРАНИЦ

## Р-ТОС. Зона объектов туризма, отдыха и спорта

(наименование объекта, местоположение границ которого описано (далее - объект))

## Сведения об объекте

1	2	3
		<p>вспомогательных видов использования;</p> <ul style="list-style-type: none"> <li>- благоустроенные, в том числе озелененные территории, детские площадки, площадки для отдыха, спортивных занятий;</li> <li>- постройки хозяйственного назначения (летние кухни, хозяйственные постройки, кладовые, подвалы, бани, бассейны, теплицы, оранжереи, навесы) индивидуального использования;</li> <li>- площадки хозяйственные, в том числе площадки для мусоросборников и выгула собак;</li> <li>- общественные туалеты, надворные туалеты, гидронепроницаемые выгребы, септики;</li> <li>- объекты, обеспечивающие общественную безопасность и безопасность объектов основных и условно разрешенных видов использования, включая противопожарную.</li> </ul> <p>(Вспомогательный); [3.4.1] - Амбулаторно-поликлиническое обслуживание (Основной, предельные значения: 100-2000);</p> <p>Виды разрешенного использования земельных участков - аналогичны видам разрешенного использования земельных участков с основными и условно разрешенными видами использования;</p> <p>Возведение вспомогательных объектов осуществляется только при наличии действующего разрешения на строительство основных и условно разрешенных объектов капитального строительства.</p> <p>Для всех видов объектов с основными и условно разрешенными видами использования вспомогательные виды разрешенного использования применяются в отношении объектов, технологически связанных с объектами, имеющими основной и условно разрешенный вид использования или обеспечивающих их безопасность в соответствии с нормативно-техническими документами, в том числе:</p> <ul style="list-style-type: none"> <li>- объекты коммунального хозяйства (электро-, тепло-, газо-, водоснабжение, водоотведение, телефонизация и т.д.), необходимые для инженерного обеспечения объектов основных, условно разрешенных, а также иных вспомогательных видов использования;</li> <li>- проезды общего пользования;</li> <li>- автостоянки и гаражи (в том числе открытого типа, наземные, подземные и многоэтажные) для обслуживания посетителей основных, условно разрешенных, а также иных вспомогательных видов использования;</li> <li>- благоустроенные, в том числе озелененные территории, детские площадки, площадки для отдыха, спортивных занятий;</li> <li>- постройки хозяйственного назначения (летние кухни, хозяйственные постройки, кладовые, подвалы, бани, бассейны, теплицы, оранжереи, навесы) индивидуального использования;</li> <li>- площадки хозяйственные, в том числе площадки для мусоросборников и выгула собак;</li> </ul>

**ОПИСАНИЕ МЕСТОПОЛОЖЕНИЯ ГРАНИЦ****Р-ТОС. Зона объектов туризма, отдыха и спорта**

(наименование объекта, местоположение границ которого описано (далее - объект))

**Сведения об объекте**

1	2	3
		<p>- общественные туалеты, надворные туалеты, гидронепроницаемые выгребы, септики;</p> <p>- объекты, обеспечивающие общественную безопасность и безопасность объектов основных и условно разрешенных видов использования, включая противопожарную. (Вспомогательный); 5.2.1] - Туристическое обслуживание (Основной, предельные значения: 2000-20000); Виды разрешенного использования земельных участков - аналогичны видам разрешенного использования земельных участков с основными и условно разрешенными видами использования;</p> <p>Возведение вспомогательных объектов осуществляется только при наличии действующего разрешения на строительство основных и условно разрешенных объектов капитального строительства.</p> <p>Для всех видов объектов с основными и условно разрешенными видами использования вспомогательные виды разрешенного использования применяются в отношении объектов, технологически связанных с объектами, имеющими основной и условно разрешенный вид использования или обеспечивающих их безопасность в соответствии с нормативно-техническими документами, в том числе:</p> <ul style="list-style-type: none"> <li>- объекты коммунального хозяйства (электро-, тепло-, газо-, водоснабжение, водоотведение, телефонизация и т.д.), необходимые для инженерного обеспечения объектов основных, условно разрешенных, а также иных вспомогательных видов использования;</li> <li>- проезды общего пользования;</li> <li>- автостоянки и гаражи (в том числе открытого типа, наземные, подземные и многоэтажные) для обслуживания посетителей основных, условно разрешенных, а также иных вспомогательных видов использования;</li> <li>- благоустроенные, в том числе озелененные территории, детские площадки, площадки для отдыха, спортивных занятий;</li> <li>- постройки хозяйственного назначения (летние кухни, хозяйственные постройки, кладовые, подвалы, бани, бассейны, теплицы, оранжереи, навесы) индивидуального использования;</li> <li>- площадки хозяйственные, в том числе площадки для мусоросборников и выгула собак;</li> <li>- общественные туалеты, надворные туалеты, гидронепроницаемые выгребы, септики;</li> <li>- объекты, обеспечивающие общественную безопасность и безопасность объектов основных и условно разрешенных видов использования, включая противопожарную. (Вспомогательный); [3.1] - Коммунальное обслуживание (Основной, предельные значения: 1-10000); Виды разрешенного использования земельных участков - аналогичны видам разрешенного использования земельных участков с основными и условно разрешенными видами</li> </ul>

## ОПИСАНИЕ МЕСТОПОЛОЖЕНИЯ ГРАНИЦ

## Р-ТОС. Зона объектов туризма, отдыха и спорта

(наименование объекта, местоположение границ которого описано (далее - объект))

## Сведения об объекте

1	2	3
		<p>использования;  Возведение вспомогательных объектов осуществляется только при наличии действующего разрешения на строительство основных и условно разрешенных объектов капитального строительства.</p> <p>Для всех видов объектов с основными и условно разрешенными видами использования вспомогательные виды разрешенного использования применяются в отношении объектов, технологически связанных с объектами, имеющими основной и условно разрешенный вид использования или обеспечивающих их безопасность в соответствии с нормативно-техническими документами, в том числе:</p> <ul style="list-style-type: none"> <li>- объекты коммунального хозяйства (электро-, тепло-, газо-, водоснабжение, водоотведение, телефонизация и т.д.), необходимые для инженерного обеспечения объектов основных, условно разрешенных, а также иных вспомогательных видов использования;</li> <li>- проезды общего пользования;</li> <li>- автостоянки и гаражи (в том числе открытого типа, наземные, подземные и многоэтажные) для обслуживания посетителей основных, условно разрешенных, а также иных вспомогательных видов использования;</li> <li>- благоустроенные, в том числе озелененные территории, детские площадки, площадки для отдыха, спортивных занятий;</li> <li>- постройки хозяйственного назначения (летние кухни, хозяйственные постройки, кладовые, подвалы, бани, бассейны, теплицы, оранжереи, навесы) индивидуального использования;</li> <li>- площадки хозяйственные, в том числе площадки для мусоросборников и выгула собак;</li> <li>- общественные туалеты, надворные туалеты, гидронепроницаемые выгребы, септики;</li> <li>- объекты, обеспечивающие общественную безопасность и безопасность объектов основных и условно разрешенных видов использования, включая противопожарную.</li> </ul> <p>(Вспомогательный); [12.0.1] - Улично-дорожная сеть (Основной); Виды разрешенного использования земельных участков - аналогичны видам разрешенного использования земельных участков с основными и условно разрешенными видами использования;</p> <p>Возведение вспомогательных объектов осуществляется только при наличии действующего разрешения на строительство основных и условно разрешенных объектов капитального строительства.</p> <p>Для всех видов объектов с основными и условно разрешенными видами использования вспомогательные виды разрешенного использования применяются в отношении объектов, технологически связанных с объектами, имеющими основной и условно разрешенный вид использования или обеспечивающих их безопасность в соответствии с</p>

## ОПИСАНИЕ МЕСТОПОЛОЖЕНИЯ ГРАНИЦ

## Р-ТОС. Зона объектов туризма, отдыха и спорта

(наименование объекта, местоположение границ которого описано (далее - объект))

## Сведения об объекте

1	2	3
		<p>нормативно-техническими документами, в том числе:</p> <ul style="list-style-type: none"> <li>- объекты коммунального хозяйства (электро-, тепло-, газо-, водоснабжение, водоотведение, телефонизация и т.д.), необходимые для инженерного обеспечения объектов основных, условно разрешенных, а также иных вспомогательных видов использования;</li> <li>- проезды общего пользования;</li> <li>- автостоянки и гаражи (в том числе открытого типа, наземные, подземные и многоэтажные) для обслуживания посетителей основных, условно разрешенных, а также иных вспомогательных видов использования;</li> <li>- благоустроенные, в том числе озелененные территории, детские площадки, площадки для отдыха, спортивных занятий;</li> <li>- постройки хозяйственного назначения (летние кухни, хозяйственные постройки, кладовые, подвалы, бани, бассейны, теплицы, оранжереи, навесы) индивидуального использования;</li> <li>- площадки хозяйственные, в том числе площадки для мусоросборников и выгула собак;</li> <li>- общественные туалеты, надворные туалеты, гидронепроницаемые выгребы, септики;</li> <li>- объекты, обеспечивающие общественную безопасность и безопасность объектов основных и условно разрешенных видов использования, включая противопожарную.</li> </ul> <p>(Вспомогательный); [12.0.2] - Благоустройство территории (Основной); Виды разрешенного использования земельных участков - аналогичны видам разрешенного использования земельных участков с основными и условно разрешенными видами использования;</p> <p>Возведение вспомогательных объектов осуществляется только при наличии действующего разрешения на строительство основных и условно разрешенных объектов капитального строительства.</p> <p>Для всех видов объектов с основными и условно разрешенными видами использования вспомогательные виды разрешенного использования применяются в отношении объектов, технологически связанных с объектами, имеющими основной и условно разрешенный вид использования или обеспечивающих их безопасность в соответствии с нормативно-техническими документами, в том числе:</p> <ul style="list-style-type: none"> <li>- объекты коммунального хозяйства (электро-, тепло-, газо-, водоснабжение, водоотведение, телефонизация и т.д.), необходимые для инженерного обеспечения объектов основных, условно разрешенных, а также иных вспомогательных видов использования;</li> <li>- проезды общего пользования;</li> <li>- автостоянки и гаражи (в том числе открытого типа, наземные, подземные и многоэтажные) для обслуживания посетителей основных, условно разрешенных, а также иных вспомогательных видов использования;</li> </ul>

## ОПИСАНИЕ МЕСТОПОЛОЖЕНИЯ ГРАНИЦ

## Р-ТОС. Зона объектов туризма, отдыха и спорта

(наименование объекта, местоположение границ которого описано (далее - объект))

## Сведения об объекте

1	2	3
		<p>- благоустроенные, в том числе озелененные территории, детские площадки, площадки для отдыха, спортивных занятий;</p> <p>- постройки хозяйственного назначения (летние кухни, хозяйственные постройки, кладовые, подвалы, бани, бассейны, теплицы, оранжереи, навесы) индивидуального использования;</p> <p>- площадки хозяйственные, в том числе площадки для мусоросборников и выгула собак;</p> <p>- общественные туалеты, надворные туалеты, гидронепроницаемые выгребы, септики;</p> <p>- объекты, обеспечивающие общественную безопасность и безопасность объектов основных и условно разрешенных видов использования, включая противопожарную.</p> <p>(Вспомогательный); [5.3] - Охота и рыбалка (Условно-разрешенный, предельные значения: 400-10000); Виды разрешенного использования земельных участков - аналогичны видам разрешенного использования земельных участков с основными и условно разрешенными видами использования;</p> <p>Возведение вспомогательных объектов осуществляется только при наличии действующего разрешения на строительство основных и условно разрешенных объектов капитального строительства.</p> <p>Для всех видов объектов с основными и условно разрешенными видами использования вспомогательные виды разрешенного использования применяются в отношении объектов, технологически связанных с объектами, имеющими основной и условно разрешенный вид использования или обеспечивающих их безопасность в соответствии с нормативно-техническими документами, в том числе:</p> <p>- объекты коммунального хозяйства (электро-, тепло-, газо-, водоснабжение, водоотведение, телефонизация и т.д.), необходимые для инженерного обеспечения объектов основных, условно разрешенных, а также иных вспомогательных видов использования;</p> <p>- проезды общего пользования;</p> <p>- автостоянки и гаражи (в том числе открытого типа, наземные, подземные и многоэтажные) для обслуживания посетителей основных, условно разрешенных, а также иных вспомогательных видов использования;</p> <p>- благоустроенные, в том числе озелененные территории, детские площадки, площадки для отдыха, спортивных занятий;</p> <p>- постройки хозяйственного назначения (летние кухни, хозяйственные постройки, кладовые, подвалы, бани, бассейны, теплицы, оранжереи, навесы) индивидуального использования;</p> <p>- площадки хозяйственные, в том числе площадки для мусоросборников и выгула собак;</p> <p>- общественные туалеты, надворные туалеты,</p>



## ОПИСАНИЕ МЕСТОПОЛОЖЕНИЯ ГРАНИЦ

## Р-ТОС. Зона объектов туризма, отдыха и спорта

(наименование объекта, местоположение границ которого описано (далее - объект))

## Сведения об объекте

1	2	3
		<p>гидронепроницаемые выгребы, септики;</p> <p>- объекты, обеспечивающие общественную безопасность и безопасность объектов основных и условно разрешенных видов использования, включая противопожарную.</p> <p>(Вспомогательный); [5.4] - Причалы для маломерных судов (Условно-разрешенный, предельные значения: 100-10000);</p> <p>Виды разрешенного использования земельных участков - аналогичны видам разрешенного использования земельных участков с основными и условно разрешенными видами использования;</p> <p>Возведение вспомогательных объектов осуществляется только при наличии действующего разрешения на строительство основных и условно разрешенных объектов капитального строительства.</p> <p>Для всех видов объектов с основными и условно разрешенными видами использования вспомогательные виды разрешенного использования применяются в отношении объектов, технологически связанных с объектами, имеющими основной и условно разрешенный вид использования или обеспечивающих их безопасность в соответствии с нормативно-техническими документами, в том числе:</p> <p>- объекты коммунального хозяйства (электро-, тепло-, газо-, водоснабжение, водоотведение, телефонизация и т.д.), необходимые для инженерного обеспечения объектов основных, условно разрешенных, а также иных вспомогательных видов использования;</p> <p>- проезды общего пользования;</p> <p>- автостоянки и гаражи (в том числе открытого типа, наземные, подземные и многоэтажные) для обслуживания посетителей основных, условно разрешенных, а также иных вспомогательных видов использования;</p> <p>- благоустроенные, в том числе озелененные территории, детские площадки, площадки для отдыха, спортивных занятий;</p> <p>- постройки хозяйственного назначения (летние кухни, хозяйственные постройки, кладовые, подвалы, бани, бассейны, теплицы, оранжереи, навесы) индивидуального использования;</p> <p>- площадки хозяйственные, в том числе площадки для мусоросборников и выгула собак;</p> <p>- общественные туалеты, надворные туалеты, гидронепроницаемые выгребы, септики;</p> <p>- объекты, обеспечивающие общественную безопасность и безопасность объектов основных и условно разрешенных видов использования, включая противопожарную.</p> <p>(Вспомогательный); [4.8] - Развлечения (Условно-разрешенный, предельные значения: 100-50000);</p> <p>Виды разрешенного использования земельных участков - аналогичны видам разрешенного использования земельных участков с основными и условно разрешенными видами использования;</p>

**ОПИСАНИЕ МЕСТОПОЛОЖЕНИЯ ГРАНИЦ****Р-ТОС. Зона объектов туризма, отдыха и спорта**

(наименование объекта, местоположение границ которого описано (далее - объект))

**Сведения об объекте**

1	2	3
		<p>Возведение вспомогательных объектов осуществляется только при наличии действующего разрешения на строительство основных и условно разрешенных объектов капитального строительства.</p> <p>Для всех видов объектов с основными и условно разрешенными видами использования вспомогательные виды разрешенного использования применяются в отношении объектов, технологически связанных с объектами, имеющими основной и условно разрешенный вид использования или обеспечивающих их безопасность в соответствии с нормативно-техническими документами, в том числе:</p> <ul style="list-style-type: none"> <li>- объекты коммунального хозяйства (электро-, тепло-, газо-, водоснабжение, водоотведение, телефонизация и т.д.), необходимые для инженерного обеспечения объектов основных, условно разрешенных, а также иных вспомогательных видов использования;</li> <li>- проезды общего пользования;</li> <li>- автостоянки и гаражи (в том числе открытого типа, наземные, подземные и многоэтажные) для обслуживания посетителей основных, условно разрешенных, а также иных вспомогательных видов использования;</li> <li>- благоустроенные, в том числе озелененные территории, детские площадки, площадки для отдыха, спортивных занятий;</li> <li>- постройки хозяйственного назначения (летние кухни, хозяйственные постройки, кладовые, подвалы, бани, бассейны, теплицы, оранжереи, навесы) индивидуального использования;</li> <li>- площадки хозяйственные, в том числе площадки для мусоросборников и выгула собак;</li> <li>- общественные туалеты, надворные туалеты, гидронепроницаемые выгребы, септики;</li> <li>- объекты, обеспечивающие общественную безопасность и безопасность объектов основных и условно разрешенных видов использования, включая противопожарную.</li> </ul> <p>(Вспомогательный); [3.6] - Культурное развитие (Условно-разрешенный, предельные значения: 100-10000); Виды разрешенного использования земельных участков - аналогичны видам разрешенного использования земельных участков с основными и условно разрешенными видами использования;</p> <p>Возведение вспомогательных объектов осуществляется только при наличии действующего разрешения на строительство основных и условно разрешенных объектов капитального строительства.</p> <p>Для всех видов объектов с основными и условно разрешенными видами использования вспомогательные виды разрешенного использования применяются в отношении объектов, технологически связанных с объектами, имеющими основной и условно разрешенный вид использования или обеспечивающих их безопасность в соответствии с</p>

## ОПИСАНИЕ МЕСТОПОЛОЖЕНИЯ ГРАНИЦ

## Р-ТОС. Зона объектов туризма, отдыха и спорта

(наименование объекта, местоположение границ которого описано (далее - объект))

## Сведения об объекте

1	2	3
		<p>нормативно-техническими документами, в том числе:</p> <ul style="list-style-type: none"> <li>- объекты коммунального хозяйства (электро-, тепло-, газо-, водоснабжение, водоотведение, телефонизация и т.д.), необходимые для инженерного обеспечения объектов основных, условно разрешенных, а также иных вспомогательных видов использования;</li> <li>- проезды общего пользования;</li> <li>- автостоянки и гаражи (в том числе открытого типа, наземные, подземные и многоэтажные) для обслуживания посетителей основных, условно разрешенных, а также иных вспомогательных видов использования;</li> <li>- благоустроенные, в том числе озелененные территории, детские площадки, площадки для отдыха, спортивных занятий;</li> <li>- постройки хозяйственного назначения (летние кухни, хозяйственные постройки, кладовые, подвалы, бани, бассейны, теплицы, оранжереи, навесы) индивидуального использования;</li> <li>- площадки хозяйственные, в том числе площадки для мусоросборников и выгула собак;</li> <li>- общественные туалеты, надворные туалеты, гидронепроницаемые выгребы, септики;</li> <li>- объекты, обеспечивающие общественную безопасность и безопасность объектов основных и условно разрешенных видов использования, включая противопожарную.</li> </ul> <p>(Вспомогательный); [4.6] - Общественное питание (Условно-разрешенный, предельные значения: 100-1000); Виды разрешенного использования земельных участков - аналогичны видам разрешенного использования земельных участков с основными и условно разрешенными видами использования;</p> <p>Возведение вспомогательных объектов осуществляется только при наличии действующего разрешения на строительство основных и условно разрешенных объектов капитального строительства.</p> <p>Для всех видов объектов с основными и условно разрешенными видами использования вспомогательные виды разрешенного использования применяются в отношении объектов, технологически связанных с объектами, имеющими основной и условно разрешенный вид использования или обеспечивающих их безопасность в соответствии с нормативно-техническими документами, в том числе:</p> <ul style="list-style-type: none"> <li>- объекты коммунального хозяйства (электро-, тепло-, газо-, водоснабжение, водоотведение, телефонизация и т.д.), необходимые для инженерного обеспечения объектов основных, условно разрешенных, а также иных вспомогательных видов использования;</li> <li>- проезды общего пользования;</li> <li>- автостоянки и гаражи (в том числе открытого типа, наземные, подземные и многоэтажные) для обслуживания посетителей основных, условно разрешенных, а также иных</li> </ul>

## ОПИСАНИЕ МЕСТОПОЛОЖЕНИЯ ГРАНИЦ

## Р-ТОС. Зона объектов туризма, отдыха и спорта

(наименование объекта, местоположение границ которого описано (далее - объект))

## Сведения об объекте

1	2	3
		<p>вспомогательных видов использования;</p> <ul style="list-style-type: none"> <li>- благоустроенные, в том числе озелененные территории, детские площадки, площадки для отдыха, спортивных занятий;</li> <li>- постройки хозяйственного назначения (летние кухни, хозяйственные постройки, кладовые, подвалы, бани, бассейны, теплицы, оранжереи, навесы) индивидуального использования;</li> <li>- площадки хозяйственные, в том числе площадки для мусоросборников и выгула собак;</li> <li>- общественные туалеты, надворные туалеты, гидронепроницаемые выгребы, септики;</li> <li>- объекты, обеспечивающие общественную безопасность и безопасность объектов основных и условно разрешенных видов использования, включая противопожарную.</li> </ul> <p>(Вспомогательный); [11.1] - Общее пользование водными объектами (Условно-разрешенный, предельные значения: 100-3000); Виды разрешенного использования земельных участков</p> <ul style="list-style-type: none"> <li>- аналогичны видам разрешенного использования земельных участков с основными и условно разрешенными видами использования;</li> </ul> <p>Возведение вспомогательных объектов осуществляется только при наличии действующего разрешения на строительство основных и условно разрешенных объектов капитального строительства.</p> <p>Для всех видов объектов с основными и условно разрешенными видами использования вспомогательные виды разрешенного использования применяются в отношении объектов, технологически связанных с объектами, имеющими основной и условно разрешенный вид использования или обеспечивающих их безопасность в соответствии с нормативно-техническими документами, в том числе:</p> <ul style="list-style-type: none"> <li>- объекты коммунального хозяйства (электро-, тепло-, газо-, водоснабжение, водоотведение, телефонизация и т.д.), необходимые для инженерного обеспечения объектов основных, условно разрешенных, а также иных вспомогательных видов использования;</li> <li>- проезды общего пользования;</li> <li>- автостоянки и гаражи (в том числе открытого типа, наземные, подземные и многоэтажные) для обслуживания посетителей основных, условно разрешенных, а также иных вспомогательных видов использования;</li> <li>- благоустроенные, в том числе озелененные территории, детские площадки, площадки для отдыха, спортивных занятий;</li> <li>- постройки хозяйственного назначения (летние кухни, хозяйственные постройки, кладовые, подвалы, бани, бассейны, теплицы, оранжереи, навесы) индивидуального использования;</li> <li>- площадки хозяйственные, в том числе площадки для мусоросборников и выгула собак;</li> </ul>

## ОПИСАНИЕ МЕСТОПОЛОЖЕНИЯ ГРАНИЦ

## Р-ТОС. Зона объектов туризма, отдыха и спорта

(наименование объекта, местоположение границ которого описано (далее - объект))

## Сведения об объекте

1	2	3
		<p>- общественные туалеты, надворные туалеты, гидронепроницаемые выгребы, септики;</p> <p>- объекты, обеспечивающие общественную безопасность и безопасность объектов основных и условно разрешенных видов использования, включая противопожарную.</p> <p>(Вспомогательный); [8.3] - Обеспечение внутреннего правопорядка (Условно-разрешенный); Виды разрешенного использования земельных участков - аналогичны видам разрешенного использования земельных участков с основными и условно разрешенными видами использования;</p> <p>Возведение вспомогательных объектов осуществляется только при наличии действующего разрешения на строительство основных и условно разрешенных объектов капитального строительства.</p> <p>Для всех видов объектов с основными и условно разрешенными видами использования вспомогательные виды разрешенного использования применяются в отношении объектов, технологически связанных с объектами, имеющими основной и условно разрешенный вид использования или обеспечивающих их безопасность в соответствии с нормативно-техническими документами, в том числе:</p> <p>- объекты коммунального хозяйства (электро-, тепло-, газо-, водоснабжение, водоотведение, телефонизация и т.д.), необходимые для инженерного обеспечения объектов основных, условно разрешенных, а также иных вспомогательных видов использования;</p> <p>- проезды общего пользования;</p> <p>- автостоянки и гаражи (в том числе открытого типа, наземные, подземные и многоэтажные) для обслуживания посетителей основных, условно разрешенных, а также иных вспомогательных видов использования;</p> <p>- благоустроенные, в том числе озелененные территории, детские площадки, площадки для отдыха, спортивных занятий;</p> <p>- постройки хозяйственного назначения (летние кухни, хозяйственные постройки, кладовые, подвалы, бани, бассейны, теплицы, оранжереи, навесы) индивидуального использования;</p> <p>- площадки хозяйственные, в том числе площадки для мусоросборников и выгула собак;</p> <p>- общественные туалеты, надворные туалеты, гидронепроницаемые выгребы, септики;</p> <p>- объекты, обеспечивающие общественную безопасность и безопасность объектов основных и условно разрешенных видов использования, включая противопожарную.</p> <p>(Вспомогательный); [6.8] - Связь (Условно-разрешенный, предельные значения: 10-10000); Виды разрешенного использования земельных участков - аналогичны видам разрешенного использования земельных участков с основными и условно разрешенными видами использования;</p> <p>Возведение вспомогательных объектов осуществляется только</p>

## ОПИСАНИЕ МЕСТОПОЛОЖЕНИЯ ГРАНИЦ

## Р-ТОС. Зона объектов туризма, отдыха и спорта

(наименование объекта, местоположение границ которого описано (далее - объект))

## Сведения об объекте

1	2	3
		<p>при наличии действующего разрешения на строительство основных и условно разрешенных объектов капитального строительства.</p> <p>Для всех видов объектов с основными и условно разрешенными видами использования вспомогательные виды разрешенного использования применяются в отношении объектов, технологически связанных с объектами, имеющими основной и условно разрешенный вид использования или обеспечивающих их безопасность в соответствии с нормативно-техническими документами, в том числе:</p> <ul style="list-style-type: none"> <li>- объекты коммунального хозяйства (электро-, тепло-, газо-, водоснабжение, водоотведение, телефонизация и т.д.), необходимые для инженерного обеспечения объектов основных, условно разрешенных, а также иных вспомогательных видов использования;</li> <li>- проезды общего пользования;</li> <li>- автостоянки и гаражи (в том числе открытого типа, наземные, подземные и многоэтажные) для обслуживания посетителей основных, условно разрешенных, а также иных вспомогательных видов использования;</li> <li>- благоустроенные, в том числе озелененные территории, детские площадки, площадки для отдыха, спортивных занятий;</li> <li>- постройки хозяйственного назначения (летние кухни, хозяйственные постройки, кладовые, подвалы, бани, бассейны, теплицы, оранжереи, навесы) индивидуального использования;</li> <li>- площадки хозяйственные, в том числе площадки для мусоросборников и выгула собак;</li> <li>- общественные туалеты, надворные туалеты, гидронепроницаемые выгребы, септики;</li> <li>- объекты, обеспечивающие общественную безопасность и безопасность объектов основных и условно разрешенных видов использования, включая противопожарную.</li> </ul> <p>(Вспомогательный); [3.9.1] - Обеспечение деятельности в области гидрометеорологии и смежных с ней областях (Условно-разрешенный, предельные значения: 10-10000);</p> <p>Виды разрешенного использования земельных участков - аналогичны видам разрешенного использования земельных участков с основными и условно разрешенными видами использования;</p> <p>Возведение вспомогательных объектов осуществляется только при наличии действующего разрешения на строительство основных и условно разрешенных объектов капитального строительства.</p> <p>Для всех видов объектов с основными и условно разрешенными видами использования вспомогательные виды разрешенного использования применяются в отношении объектов, технологически связанных с объектами, имеющими основной и условно разрешенный вид использования или обеспечивающих их безопасность в соответствии с</p>

**ОПИСАНИЕ МЕСТОПОЛОЖЕНИЯ ГРАНИЦ****Р-ТОС. Зона объектов туризма, отдыха и спорта**

(наименование объекта, местоположение границ которого описано (далее - объект))

**Сведения об объекте**

1	2	3
		<p>нормативно-техническими документами, в том числе:</p> <ul style="list-style-type: none"> <li>- объекты коммунального хозяйства (электро-, тепло-, газо-, водоснабжение, водоотведение, телефонизация и т.д.), необходимые для инженерного обеспечения объектов основных, условно разрешенных, а также иных вспомогательных видов использования;</li> <li>- проезды общего пользования;</li> <li>- автостоянки и гаражи (в том числе открытого типа, наземные, подземные и многоэтажные) для обслуживания посетителей основных, условно разрешенных, а также иных вспомогательных видов использования;</li> <li>- благоустроенные, в том числе озелененные территории, детские площадки, площадки для отдыха, спортивных занятий;</li> <li>- постройки хозяйственного назначения (летние кухни, хозяйственные постройки, кладовые, подвалы, бани, бассейны, теплицы, оранжереи, навесы) индивидуального использования;</li> <li>- площадки хозяйственные, в том числе площадки для мусоросборников и выгула собак;</li> <li>- общественные туалеты, надворные туалеты, гидронепроницаемые выгребы, септики;</li> <li>- объекты, обеспечивающие общественную безопасность и безопасность объектов основных и условно разрешенных видов использования, включая противопожарную.</li> </ul> <p>(Вспомогательный)</p>

## ОПИСАНИЕ МЕСТОПОЛОЖЕНИЯ ГРАНИЦ

Р-ТОС. Зона объектов туризма, отдыха и спорта

(наименование объекта, местоположение границ которого описано (далее – объект))

## Сведения о местоположении границ объекта

## 1. Система координат МСК-23, зона 2

## 2. Сведения о характерных точках границ объекта

Обозначение характерных точек границ	Координаты, м		Метод определения координат характерной точки	Средняя квадратическая погрешность положения характерной точки (M <sub>t</sub> ), м	Описание обозначения точки на местности (при наличии)
	X	Y			
1	2	3	4	5	6
1	429627.81	2230417.96	Аналитический метод	0.50	—
2	429625.30	2230443.51	Аналитический метод	0.50	—
3	429623.89	2230457.93	Аналитический метод	0.50	—
4	429617.05	2230457.51	Аналитический метод	0.50	—
5	429614.02	2230496.87	Аналитический метод	0.50	—
6	429612.97	2230510.60	Аналитический метод	0.50	—
7	429612.28	2230519.54	Аналитический метод	0.50	—
8	429607.89	2230576.67	Аналитический метод	0.50	—
9	429626.66	2230581.08	Аналитический метод	0.50	—
10	429629.05	2230581.64	Аналитический метод	0.50	—
11	429608.28	2230701.13	Аналитический метод	0.50	—
12	429606.94	2230700.93	Аналитический метод	0.50	—
13	429582.22	2230697.23	Аналитический метод	0.50	—
14	429543.16	2230690.64	Аналитический метод	0.50	—
15	429509.25	2230684.93	Аналитический метод	0.50	—
16	429504.32	2230684.10	Аналитический метод	0.50	—
17	429463.14	2230677.16	Аналитический метод	0.50	—
18	429420.29	2230671.05	Аналитический метод	0.50	—
19	429244.31	2230638.84	Аналитический метод	0.50	—
20	429250.34	2230616.95	Аналитический метод	0.50	—



**ОПИСАНИЕ МЕСТОПОЛОЖЕНИЯ ГРАНИЦ****Р-ТОС. Зона объектов туризма, отдыха и спорта**

(наименование объекта, местоположение границ которого описано (далее – объект))

**Сведения о местоположении границ объекта**

1	2	3	4	5	6
21	429258.13	2230619.93	Аналитический метод	0.50	—
22	429260.94	2230611.41	Аналитический метод	0.50	—
23	429253.93	2230608.85	Аналитический метод	0.50	—
24	429335.42	2230469.97	Аналитический метод	0.50	—
25	429336.62	2230466.99	Аналитический метод	0.50	—
26	429345.97	2230451.35	Аналитический метод	0.50	—
27	429444.80	2230441.50	Аналитический метод	0.50	—
28	429452.84	2230440.70	Аналитический метод	0.50	—
29	429475.33	2230441.51	Аналитический метод	0.50	—
30	429521.60	2230444.25	Аналитический метод	0.50	—
31	429521.65	2230443.06	Аналитический метод	0.50	—
32	429522.25	2230427.73	Аналитический метод	0.50	—
33	429529.62	2230426.95	Аналитический метод	0.50	—
1	429627.81	2230417.96	Аналитический метод	0.50	—
34	432240.08	2226249.82	Аналитический метод	0.50	—
35	432405.02	2226307.34	Аналитический метод	0.50	—
36	432526.40	2226400.31	Аналитический метод	0.50	—
37	432427.08	2226527.15	Аналитический метод	0.50	—
38	432018.30	2227067.50	Аналитический метод	0.50	—
39	431791.66	2226820.93	Аналитический метод	0.50	—
40	431886.43	2226699.24	Аналитический метод	0.50	—
41	431985.83	2226572.91	Аналитический метод	0.50	—
42	432194.79	2226307.39	Аналитический метод	0.50	—
34	432240.08	2226249.82	Аналитический метод	0.50	—

**ОПИСАНИЕ МЕСТОПОЛОЖЕНИЯ ГРАНИЦ****Р-ТОС. Зона объектов туризма, отдыха и спорта**

(наименование объекта, местоположение границ которого описано (далее – объект))

**Сведения о местоположении границ объекта**

1	2	3	4	5	6
43	430706.97	2225800.83	Аналитический метод	0.50	—
44	430775.87	2225867.20	Аналитический метод	0.50	—
45	430781.46	2225872.57	Аналитический метод	0.50	—
46	430827.17	2225916.59	Аналитический метод	0.50	—
47	430751.03	2226073.22	Аналитический метод	0.50	—
48	430713.06	2226117.45	Аналитический метод	0.50	—
49	430539.96	2226088.96	Аналитический метод	0.50	—
50	430519.23	2226085.51	Аналитический метод	0.50	—
51	430438.77	2226072.24	Аналитический метод	0.50	—
52	430477.64	2225801.65	Аналитический метод	0.50	—
53	430521.52	2225801.52	Аналитический метод	0.50	—
54	430528.67	2225801.51	Аналитический метод	0.50	—
55	430574.13	2225801.32	Аналитический метод	0.50	—
56	430595.55	2225801.24	Аналитический метод	0.50	—
43	430706.97	2225800.83	Аналитический метод	0.50	—
57	429187.44	2229864.53	Аналитический метод	0.50	—
58	429192.83	2229894.48	Аналитический метод	0.50	—
59	429212.59	2229957.53	Аналитический метод	0.50	—
60	429146.59	2230024.67	Аналитический метод	0.50	—
61	429089.79	2229828.64	Аналитический метод	0.50	—
62	429159.04	2229807.12	Аналитический метод	0.50	—
63	429168.23	2229826.44	Аналитический метод	0.50	—
64	429184.83	2229853.34	Аналитический метод	0.50	—
65	429185.80	2229854.92	Аналитический метод	0.50	—

**ОПИСАНИЕ МЕСТОПОЛОЖЕНИЯ ГРАНИЦ****Р-ТОС. Зона объектов туризма, отдыха и спорта**

(наименование объекта, местоположение границ которого описано (далее – объект))

**Сведения о местоположении границ объекта**

1	2	3	4	5	6
66	429185.54	2229858.78	Аналитический метод	0.50	—
57	429187.44	2229864.53	Аналитический метод	0.50	—
67	428922.51	2232535.64	Аналитический метод	0.50	—
68	428927.92	2232547.56	Аналитический метод	0.50	—
69	428917.22	2232617.22	Аналитический метод	0.50	—
70	428888.25	2232616.02	Аналитический метод	0.50	—
71	428887.71	2232621.82	Аналитический метод	0.50	—
72	428881.73	2232620.67	Аналитический метод	0.50	—
73	428876.90	2232638.99	Аналитический метод	0.50	—
74	428875.27	2232638.77	Аналитический метод	0.50	—
75	428868.89	2232637.99	Аналитический метод	0.50	—
76	428855.45	2232686.98	Аналитический метод	0.50	—
77	428790.94	2232705.97	Аналитический метод	0.50	—
78	428769.66	2232734.99	Аналитический метод	0.50	—
79	428768.48	2232736.60	Аналитический метод	0.50	—
80	428767.37	2232735.98	Аналитический метод	0.50	—
81	428732.88	2232716.95	Аналитический метод	0.50	—
82	428733.86	2232715.18	Аналитический метод	0.50	—
83	428840.54	2232520.84	Аналитический метод	0.50	—
67	428922.51	2232535.64	Аналитический метод	0.50	—

**3. Сведения о характерных точках части (частей) границы объекта**

Обозначение характерных точек части границы	Координаты, м		Метод определения координат характерной точки	Средняя квадратическая погрешность положения характерной точки ( $M_t$ ), м	Описание обозначения точки на местности (при наличии)
	X	Y			
1	2	3	4	5	6
Часть №					

**ОПИСАНИЕ МЕСТОПОЛОЖЕНИЯ ГРАНИЦ****Р-ТОС. Зона объектов туризма, отдыха и спорта**

(наименование объекта, местоположение границ которого описано (далее – объект)

**Сведения о местоположении границ объекта**

1	2	3	4	5	6

## ОПИСАНИЕ МЕСТОПОЛОЖЕНИЯ ГРАНИЦ

Р-ТОС. Зона объектов туризма, отдыха и спорта

(наименование объекта, местоположение границ которого описано (далее – объект)

## Сведения о местоположении измененных (уточненных) границ объекта

## 1. Система координат МСК-23, зона 2

## 2. Сведения о характерных точках границ объекта

Обозначение характерных точек границ	Существующие координаты, м		Измененные (уточненные) координаты, м		Метод определения координат характерной точки	Средняя квадратическая погрешность положения характерной точки ( $M_t$ ), м	Описание обозначения точки на местности (при наличии)
	X	Y	X	Y			
1	2	3	4	5	6	7	8
—	—	—	—	—	—	—	—

## 3. Сведения о характерных точках части (частей) границы объекта

Часть №

Обозначение характерных точек границ	Существующие координаты, м		Измененные (уточненные) координаты, м		Метод определения координат характерной точки	Средняя квадратическая погрешность положения характерной точки ( $M_t$ ), м	Описание обозначения точки на местности (при наличии)
	X	Y	X	Y			
1	2	3	4	5	6	7	8
—	—	—	—	—	—	—	—

**ОПИСАНИЕ МЕСТОПОЛОЖЕНИЯ ГРАНИЦ****Р-ТОС. Зона объектов туризма, отдыха и спорта**  
(наименование объекта, местоположение границ которого описано (далее – объект))**План границ объекта****Основной лист****Масштаб 1: 47003****Используемые условные знаки и обозначения:**

— область выносного листа,

**23**

— номер выносного листа.

Остальные используемые условные знаки и обозначения приведены на отдельной странице в конце раздела.

Подпись

Рыбова В. П. Дата 15 декабря 2022 г.

Место для оттиска печати (при наличии) лица, составившего описание местоположения границ объекта



**ОПИСАНИЕ МЕСТОПОЛОЖЕНИЯ ГРАНИЦ****Р-ТОС. Зона объектов туризма, отдыха и спорта**

(наименование объекта, местоположение границ которого описано (далее – объект))

**План границ объекта****Выносной лист №1****Масштаб 1:8500**

Используемые условные знаки и обозначения приведены на отдельной странице в конце раздела.

Подпись

Рыбова В. П. Дата 15 декабря 2022 г.

Место для оттиска печати (при наличии) лица, составившего описание местоположения границ объекта



**ОПИСАНИЕ МЕСТОПОЛОЖЕНИЯ ГРАНИЦ****Р-ТОС. Зона объектов туризма, отдыха и спорта**

(наименование объекта, местоположение границ которого описано (далее – объект))

**План границ объекта****Выносной лист №2****Масштаб 1:8500**

Используемые условные знаки и обозначения приведены на отдельной странице в конце раздела.

Подпись

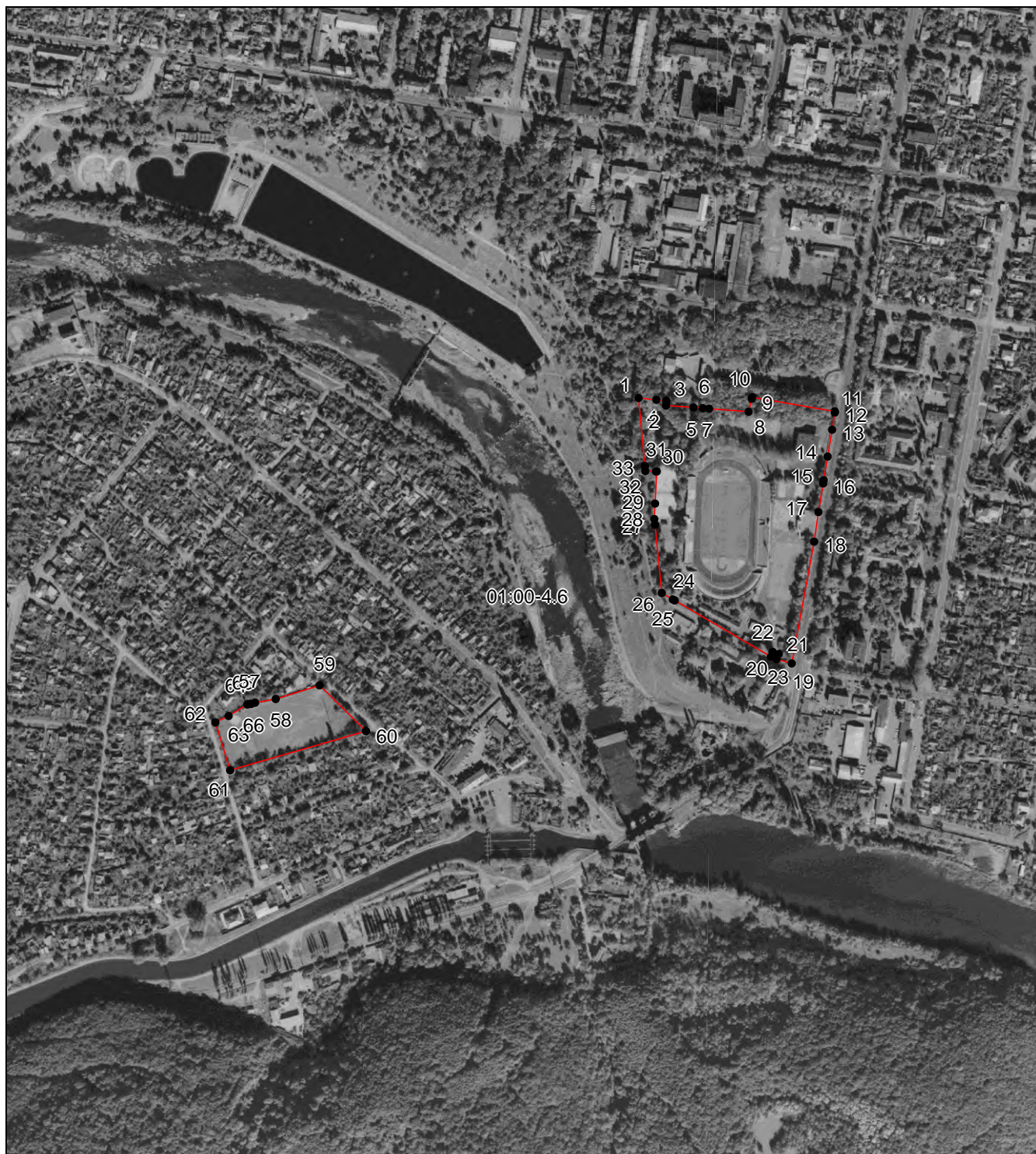
Рыбова В. П. Дата 15 декабря 2022 г.

Место для оттиска печати (при наличии) лица, составившего описание местоположения границ объекта



**ОПИСАНИЕ МЕСТОПОЛОЖЕНИЯ ГРАНИЦ****Р-ТОС. Зона объектов туризма, отдыха и спорта**

(наименование объекта, местоположение границ которого описано (далее – объект))

**План границ объекта****Выносной лист №3****Масштаб 1:8500**

Используемые условные знаки и обозначения приведены на отдельной странице в конце раздела.

Подпись Рыбова В. П. Дата 15 декабря 2022 г.

Место для оттиска печати (при наличии) лица, составившего описание местоположения границ объекта



**ОПИСАНИЕ МЕСТОПОЛОЖЕНИЯ ГРАНИЦ****Р-ТОС. Зона объектов туризма, отдыха и спорта**

(наименование объекта, местоположение границ которого описано (далее – объект))

**План границ объекта****Выносной лист №4****Масштаб 1:8500**

Используемые условные знаки и обозначения приведены на отдельной странице в конце раздела.

Подпись






Рыбова В. П. Дата 15 декабря 2022 г.

Место для оттиска печати (при наличии) лица, составившего описание местоположения границ объекта

**ОПИСАНИЕ МЕСТОПОЛОЖЕНИЯ ГРАНИЦ****Р-ТОС. Зона объектов туризма, отдыха и спорта**

(наименование объекта, местоположение границ которого описано (далее – объект))

**План границ объекта****Используемые условные знаки и обозначения:**

-  – граница объекта,
-  – установленная граница муниципального образования,
-  – установленная граница населенного пункта,
-  – граница земельного участка,
-  – характерная точка объекта.

**ОПИСАНИЕ МЕСТОПОЛОЖЕНИЯ ГРАНИЦ****Р-ТОС. Зона объектов туризма, отдыха и спорта**

(наименование объекта)

Прохождение границы		Описание прохождения границы
от точки	до точки	
1	2	3
1	2	по границам земельного участка
2	3	по границам земельного участка
3	4	по границам земельного участка
4	5	по границам земельного участка
5	6	по границам земельного участка
6	7	по границам земельного участка
7	8	по границам земельного участка
8	9	по границам земельного участка
9	10	по границам земельного участка
10	11	по границам земельного участка
11	12	по границам земельного участка
12	13	по границам земельного участка
13	14	по границам земельного участка
14	15	по границам земельного участка
15	16	по границам земельного участка
16	17	по границам земельного участка
17	18	по границам земельного участка
18	19	по границам земельного участка
19	20	по границам земельного участка
20	21	по границам земельного участка
21	22	по границам земельного участка
22	23	по границам земельного участка
23	24	по границам земельного участка
24	25	по границам земельного участка
25	26	по границам земельного участка
26	27	по границам земельного участка
27	28	по границам земельного участка
28	29	по границам земельного участка
29	30	по границам земельного участка
30	31	по границам земельного участка
31	32	по границам земельного участка
32	33	по границам земельного участка
33	1	по границам земельного участка
34	35	по границам земельного участка
35	36	по границам земельного участка
36	37	по границам земельного участка
37	38	по границам земельного участка
38	39	по границам земельного участка
39	40	по границам земельного участка
40	41	по границам земельного участка
41	42	по границам земельного участка
42	34	по границам земельного участка
43	44	по границам земельного участка
44	45	по границам земельного участка
45	46	по границам земельного участка
46	47	по границам земельного участка
47	48	по границам земельного участка
48	49	по границам земельного участка
49	50	по границам земельного участка
50	51	по границам земельного участка
51	52	по границам земельного участка

**ОПИСАНИЕ МЕСТОПОЛОЖЕНИЯ ГРАНИЦ****Р-ТОС. Зона объектов туризма, отдыха и спорта**

(наименование объекта)

<b>1</b>	<b>2</b>	<b>3</b>
52	53	по границам земельного участка
53	54	по границам земельного участка
54	55	по границам земельного участка
55	56	по границам земельного участка
56	43	по границам земельного участка
57	58	по границам земельного участка
58	59	по границам земельного участка
59	60	по границам земельного участка
60	61	по границам земельного участка
61	62	по границам земельного участка
62	63	по границам земельного участка
63	64	по границам земельного участка
64	65	по границам земельного участка
65	66	по границам земельного участка
66	57	по границам земельного участка
67	68	по границам земельного участка
68	69	по границам земельного участка
69	70	по границам земельного участка
70	71	по границам земельного участка
71	72	по границам земельного участка
72	73	по границам земельного участка
73	74	по границам земельного участка
74	75	по границам земельного участка
75	76	по границам земельного участка
76	77	по границам земельного участка
77	78	по границам земельного участка
78	79	по границам земельного участка
79	80	по границам земельного участка
80	81	по границам земельного участка
81	82	по границам земельного участка
82	83	по границам земельного участка
83	67	по границам земельного участка